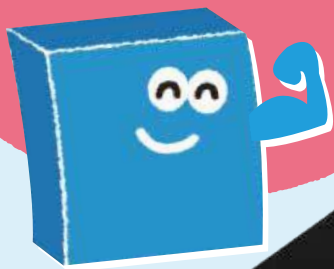


ポイント!

女性の
強い味方です。



疲労軽減・冷え防止

足らくらく

選べる3タイプ

万能

スポンジ



足らくスポンジの3つの特徴

point

1

理想の表面・裏加工

表面は、丈夫で汚れに強いメッシュ加工。裏面はグリップ力の強いスポンジを採用しているので、テープなどでの固定もいりません。

point

2

安心のテーパ加工

外周がテーパカットになっているので、躓いてめくれることもなく、足元を安全に。

point

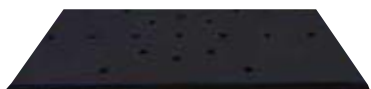
3

国産・国内加工

素材も加工も全て国内。安心・安全で丁寧に仕上げています。

バリエーション

ブラック



スタンダードタイプ
穴あき・穴なし

オレンジ



ハードタイプ

グリーン



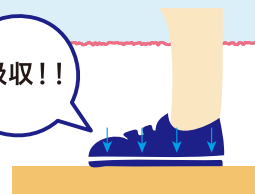
ハード+薄手タイプ

立ち仕事の こんなお悩み 解決します。

point
1

抜群のクッション性が足の疲労を軽減。

吸収!!



point
2

撥水性に優れ、排水できる穴ありタイプもあり、
水を使用する現場にもオススメ!



point
3

断熱素材で足元からの冷えをカット。
冷え性の女性の強い味方です。

冷えを
カット!!



使用者の
声

足が
痛くならない

片足作業・重心
が偏る作業に
ありがたい。

乗ってないと
違和感あるくらい
くせになる

グリップ力がある為、
床に貼らなくて良い。
しかも軽い。

こんな業界で活躍しています

工場内作業

検品作業

接客

レジ(立ち作業)

その他いろいろ...

サイズ展開・素材

ブラック

材質 EPDMゴムスポンジ
乗った感じ ソフト
サイズ HI5×W500×D1000(mm)
HI5×W500×D500(mm)
グレード スタンダードタイプ

オレンジ

材質 ポリエチレンフォーム
乗った感じ ハード
サイズ HI5×W450×D900(mm)
グレード ハードタイプ

グリーン

材質 ポリエチレンフォーム
乗った感じ ハード
サイズ HI0×W450×D900(mm)
グレード ハード+薄手タイプ

スポンジの特性

断熱性

熱伝導率が低く
保温保冷材として
優れている

非吸水性

独立気泡構造のため極めて
吸水性が低く気密・水密性があり
シール材として最適

耐燃性・耐候性 断熱性 etc..

各種の要求に
応じた製作が可能

加工性

軽量で粘着加工
打ち抜き断裁などが容易

反発弾性

柔軟なクッションを有し
緩衝材に最適